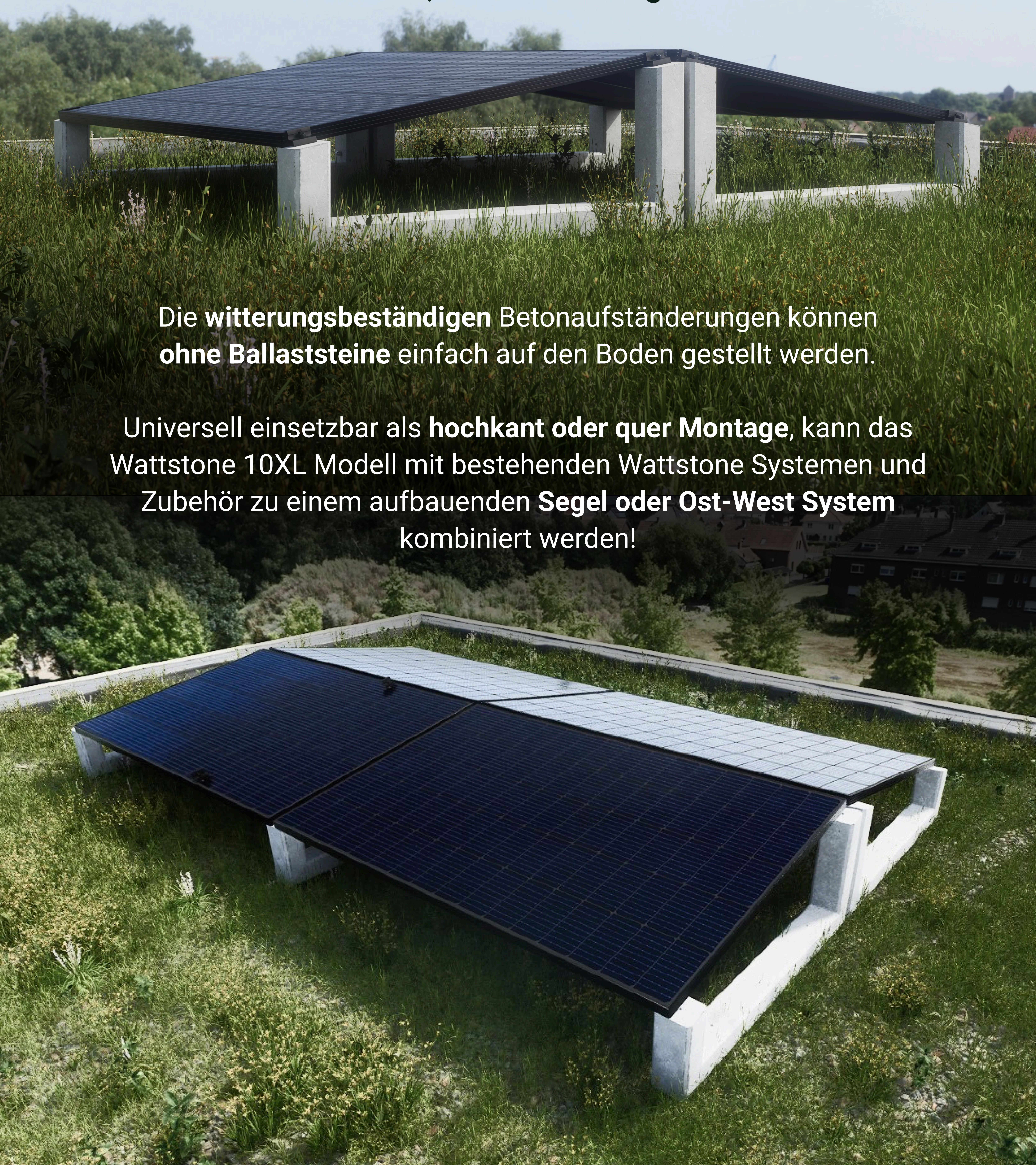


# WATTSTONE® 10° XL

Wattstone präsentiert eine schicke Aufständerung für das Gründach, Freifläche und große Module.

Die **witterungsbeständigen** Betonaufständerungen können **ohne Ballaststeine** einfach auf den Boden gestellt werden.

Universell einsetzbar als **hochkant oder quer Montage**, kann das Wattstone 10XL Modell mit bestehenden Wattstone Systemen und Zubehör zu einem aufbauenden **Segel oder Ost-West System** kombiniert werden!



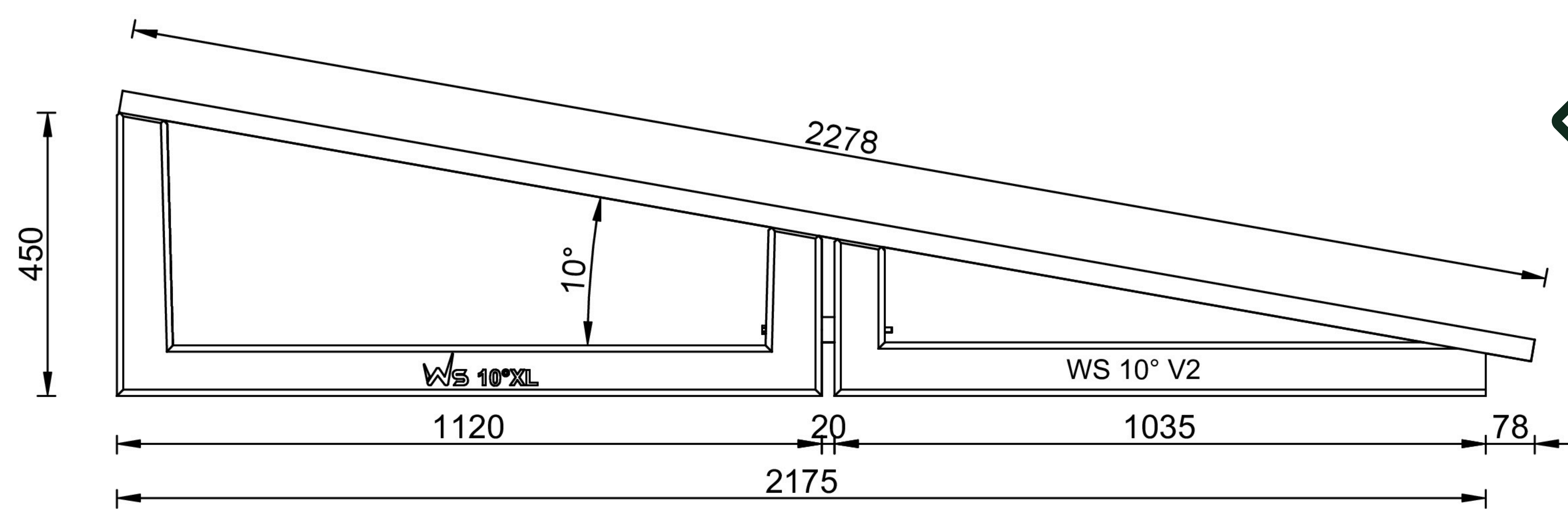




BETONSOCKEL	
Material	Hochfester Beton der Güte C55/67, selbstverdichtend und glatt
Gewicht	34 kg pro Block
Farbe	Anthrazit oder Naturgrau
Armierung	2 St. Armierungsstahl D=8mm gebogen
Befestigung PV	2 St. Gewindehülsen V2A mit M8 Gewinde zur Befestigung von PV-Modulen mit Modulklemmen und Schrauben.
Befestigungen	3 Löcher D=10mm, universell zum Anbringen von Wattstone Windleitblechen oder dem Wattstone Ost-West Verbindungsset zum Durchstecken
Windkanal geprüft	DIN-EN 1991-1-4: 2021, NEN 7250: 2021, CUR Recommendation 103: 2005, WTG-Merkblatt September 2023, NEN-EN 1991-1-4: 2019 - geprüft von Peutz Group, Zertifikat W 15611-6D-NO. Objektbezogene Anfragen für Windlastberechnungen bitte vor Projektstart an <a href="mailto:partner@wattstone.de">partner@wattstone.de</a>
Haftreibung Untergründe	Messmethode TNO 2002-BS-R0195 zur Ermittlung der Haftreibung für Beton, EPDM, bituminöser Dachhaut und PVC

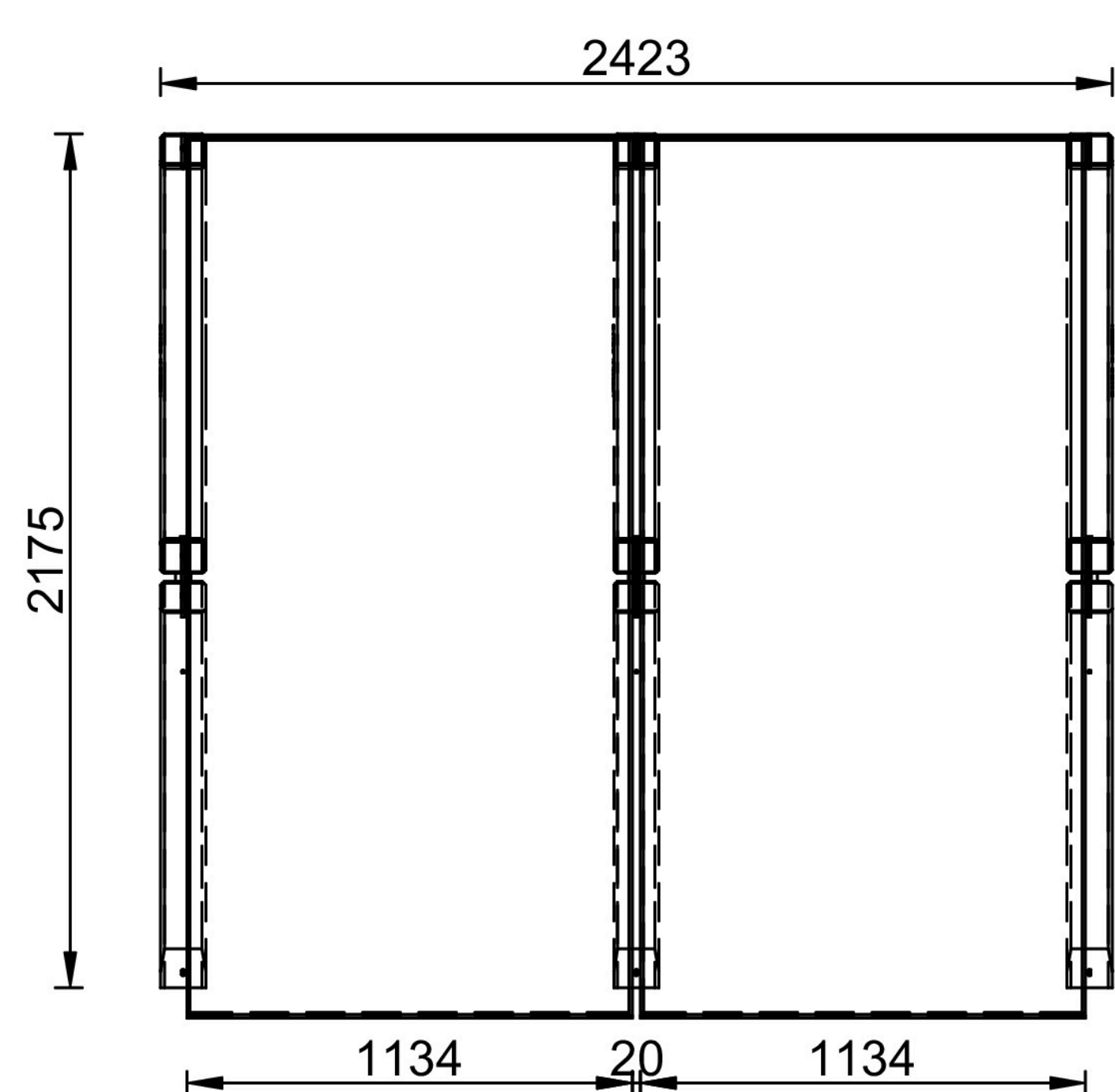
AUSRICHTUNG UND BEFESTIGUNG			
Ausrichtung	Ost-West, Süd und Segel	Befestigung PV-Module	Modulend- und Mittelklemmen mit Schrauben M8 x 35mm, ISK-6 V2A
Neigungswinkel PV-Modul	10 Grad	Zulässiges Anzugsdrehmoment	12 Nm, vermeiden Sie Schlagschrauber
Neigungswinkel Untergrund	max. 5 Grad	Zubehör	Süd-Verbindungssets, Ost-Westverbindungssets, Easy-Lift Paket
Montage PV-Module	Horizontal	Auflage für Betonsockel	Bautenschutzmatten mit oder ohne Alukaschierung
Zulässige Modullänge	900mm 10XL alleinstehend oder 2300mm für das Segel als Verbund	Untergründe Gummimatten	Bituminöse Dachhaut, Beton, Schotter, Foliendächer wie Untergründe aluk. Gummimatten: EPDM, PVC (Foliendächer aller Art)
Zulässige Modulbreite	1039 - 1140 mm		
Modulrahmen für Wattstone Klemmen	30mm oder 35mm		



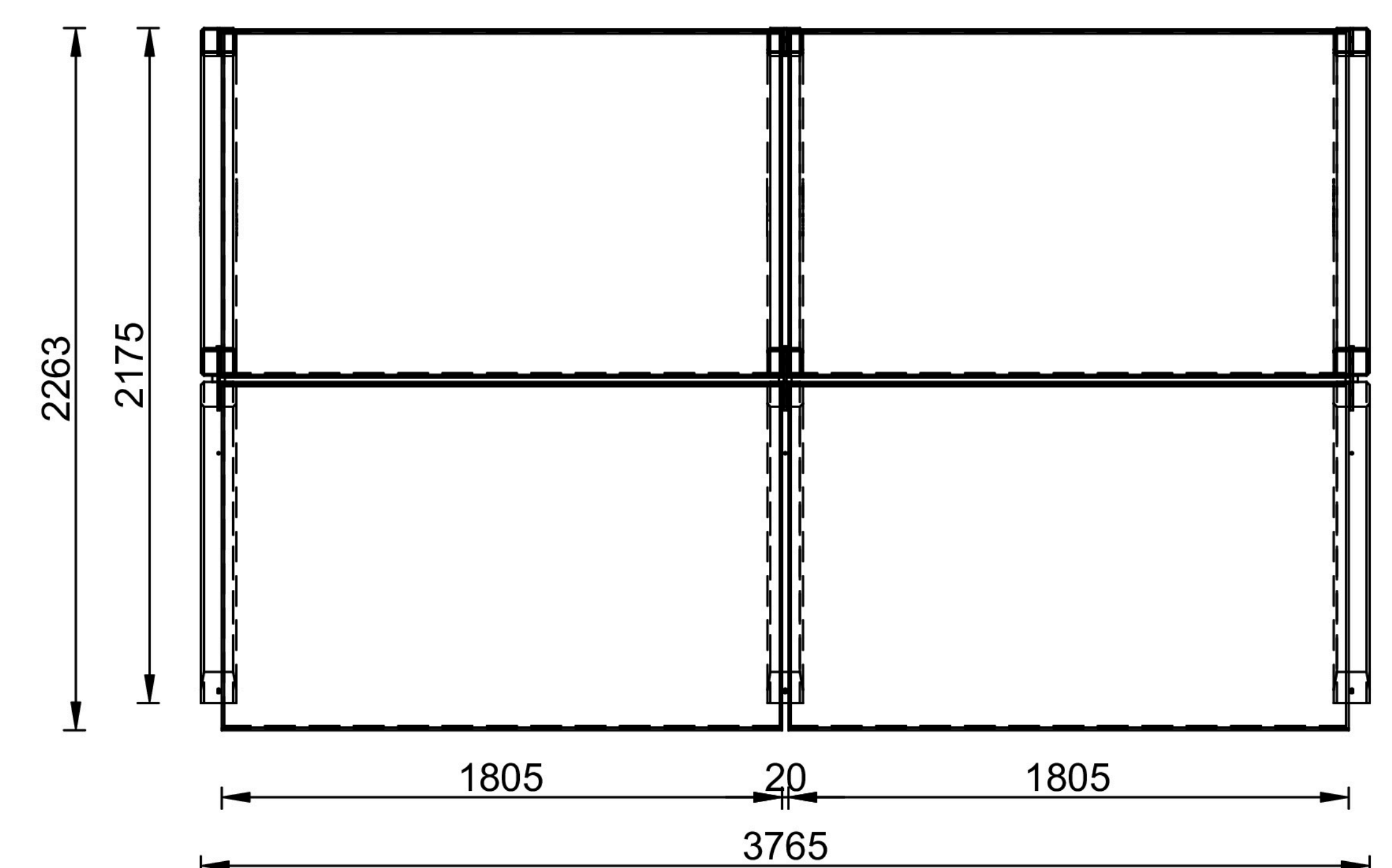


← **Aufbauenden  
Segel System**

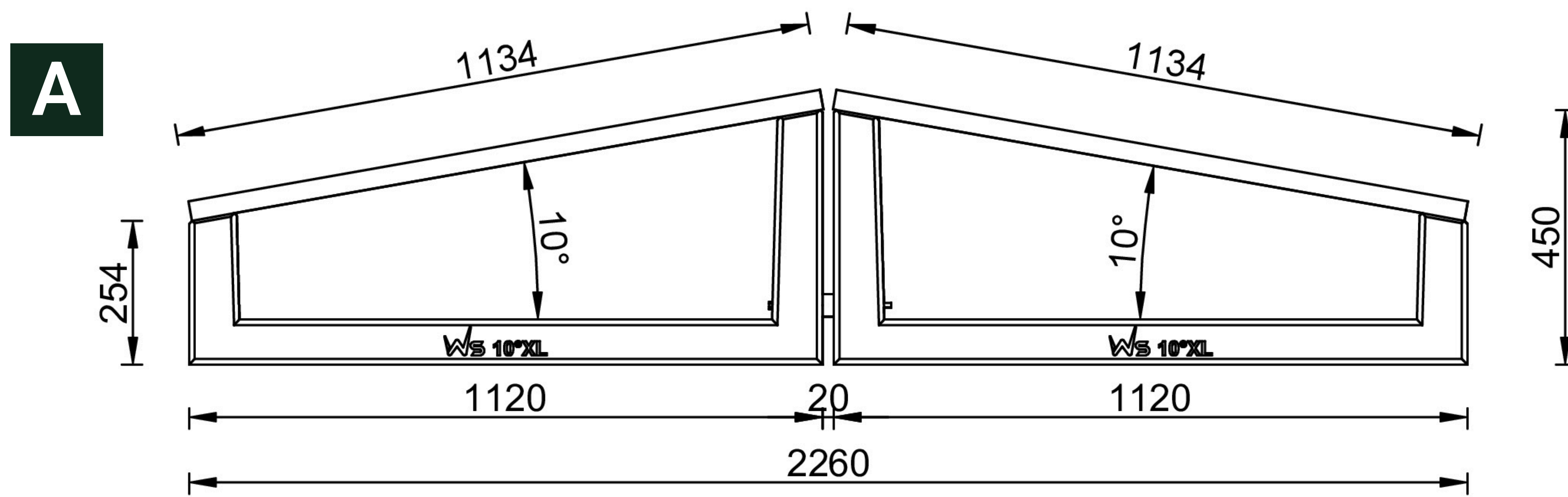
**A** Für lange Module als Verbund mit 10° V2



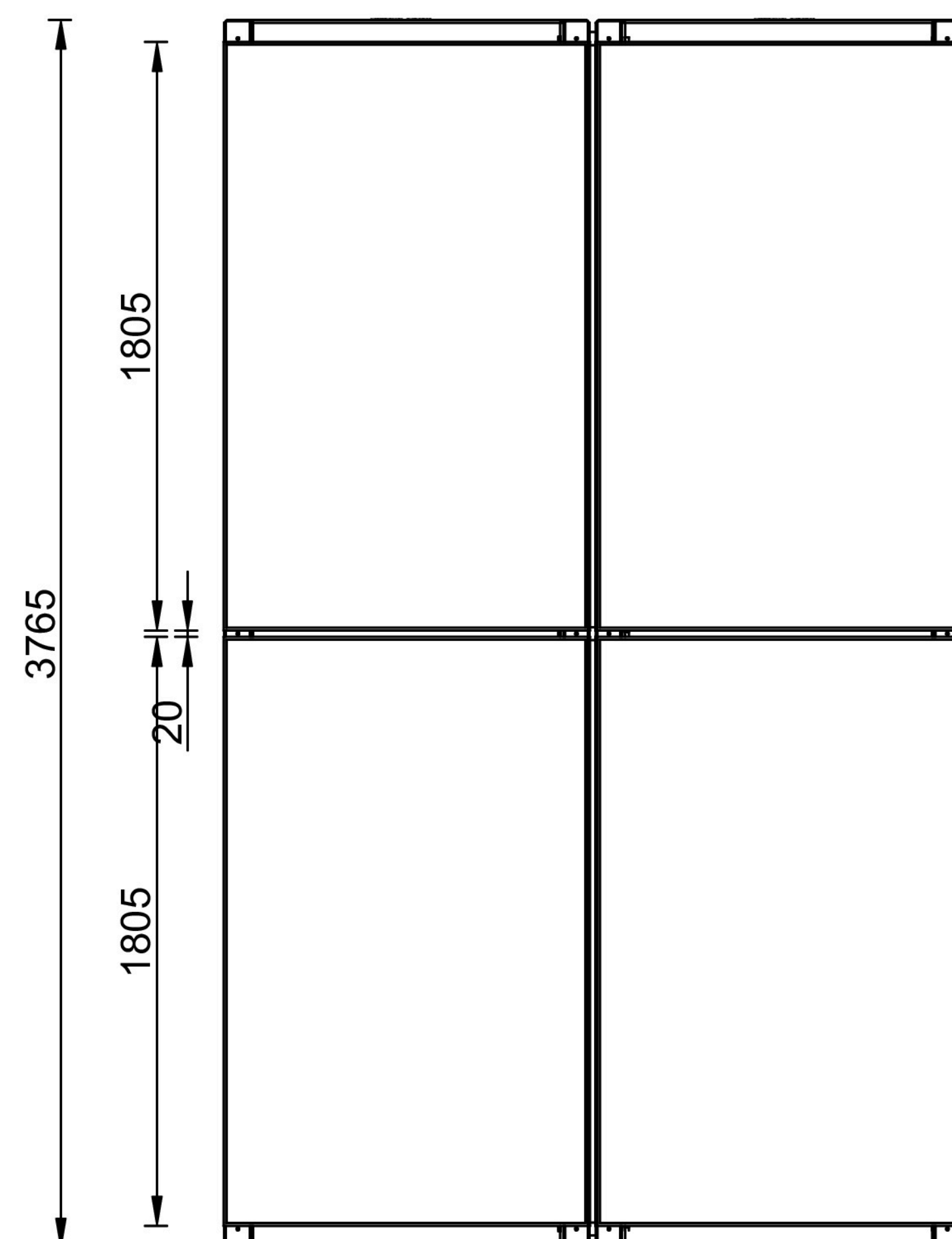
**B**



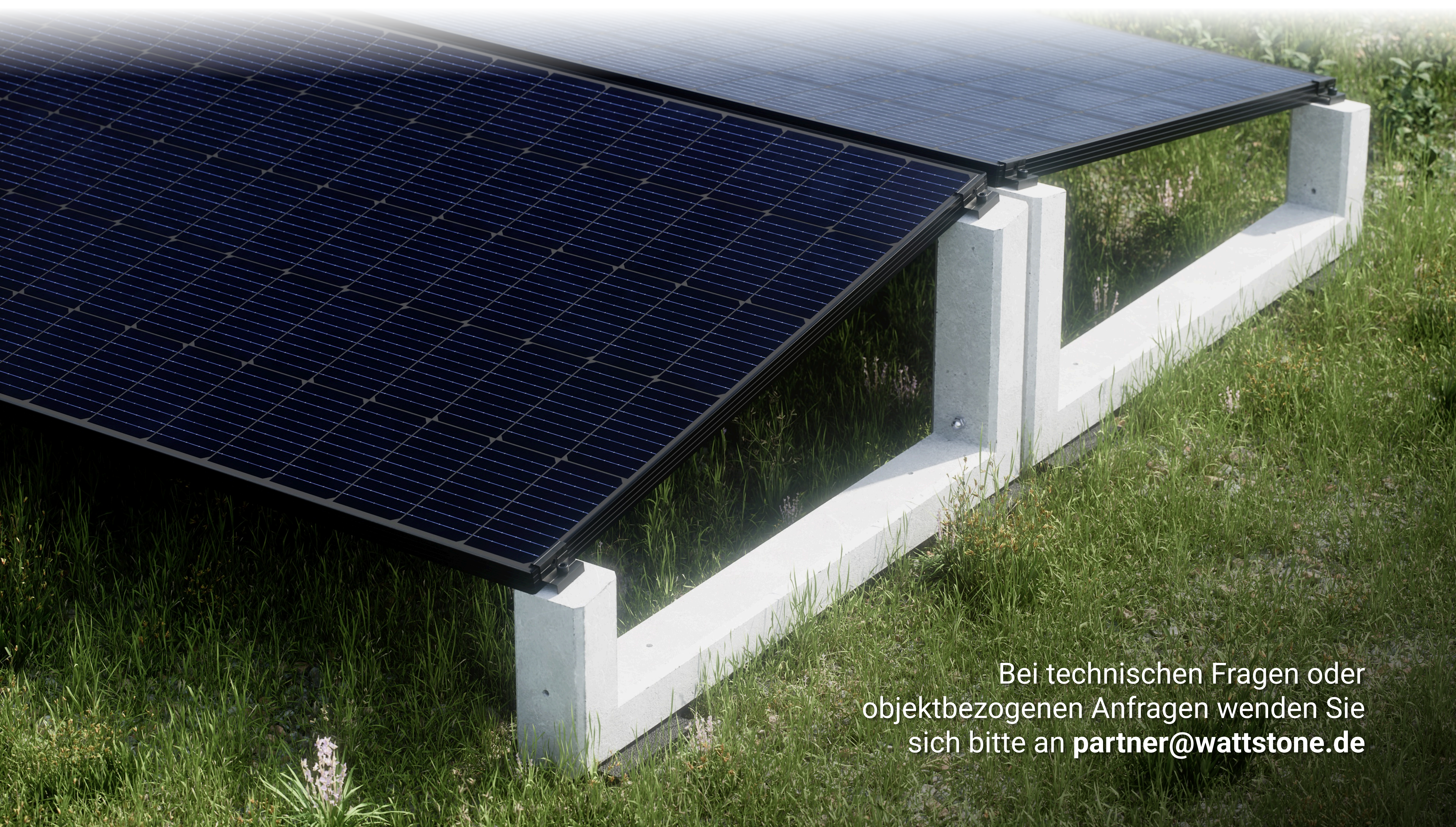
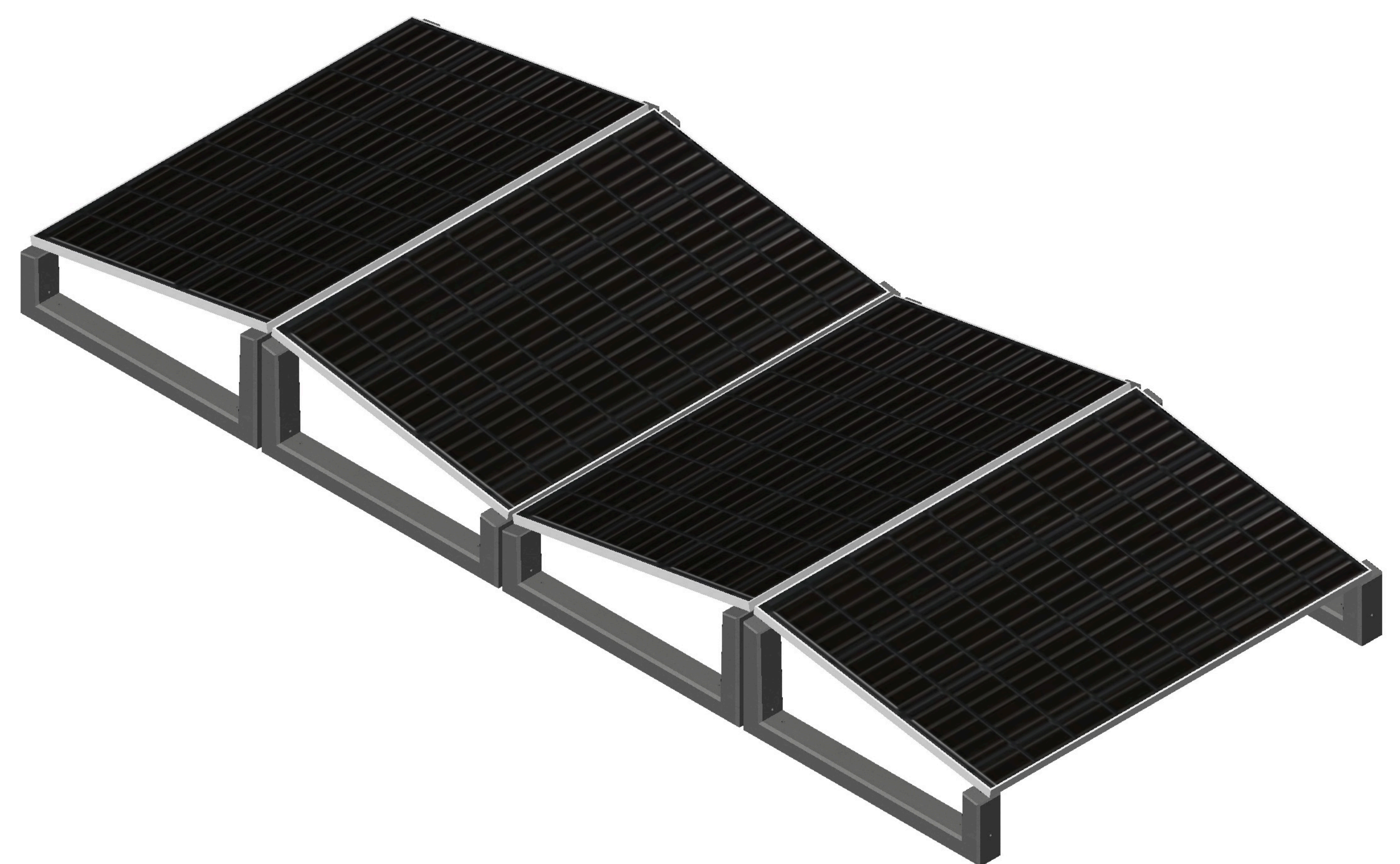
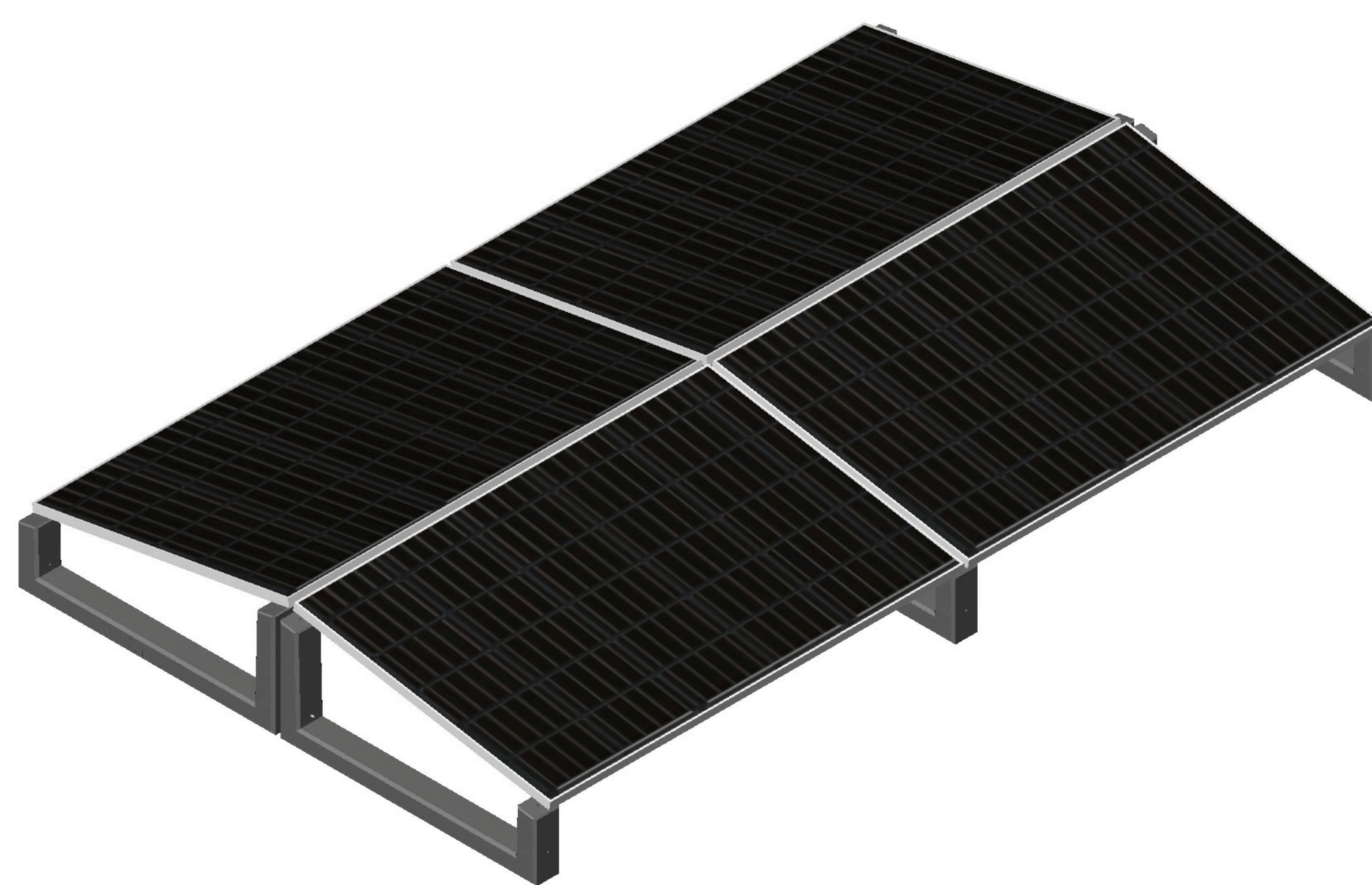
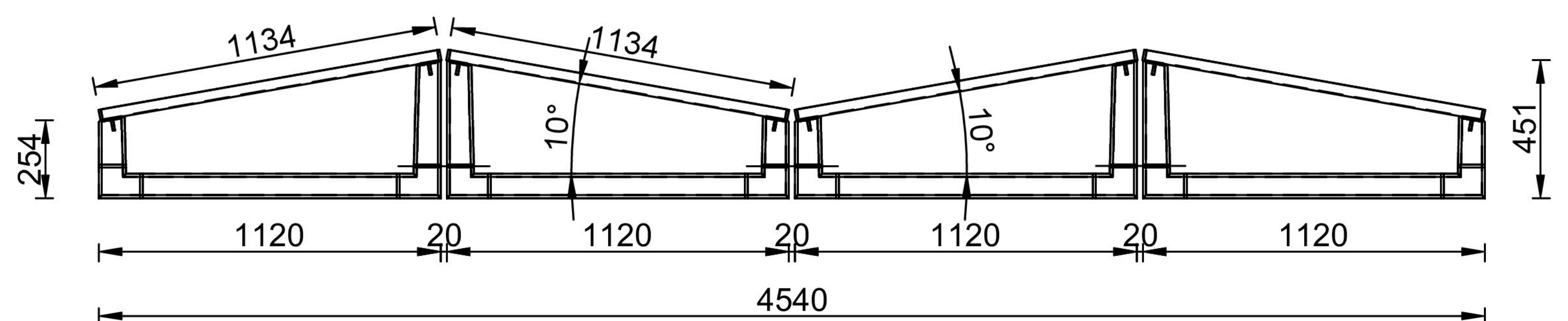




← **Ost-West  
System**



**B** *Modulreihen formschlüssig miteinander verbinden*



Bei technischen Fragen oder  
objektbezogenen Anfragen wenden Sie  
sich bitte an [partner@wattstone.de](mailto:partner@wattstone.de)



## Hinweise zur Installation und Wartung der Wattstone Unterkonstruktion:

- Installation gemäß Vorgaben - Die Installation der Wattstone Unterkonstruktion darf ausschließlich gemäß den Anweisungen im mitgelieferten Datenblatt oder entsprechend den schriftlichen Anweisungen von Wattstone erfolgen.
- Regelmäßige Wartung - Die Wattstone Unterkonstruktion muss mindestens einmal jährlich auf ihre Funktionalität überprüft werden. Dabei sind folgende Punkte zu beachten: Sind alle Klemmen ordnungsgemäß und fest angezogen? Liegen die Bautenschutzmatte mittig und korrekt unter der Wattstone Unterkonstruktion?
- Traglastfähigkeit und Lastreserve - Die max. benötigte Lastreserve für das Wattstone 10° XL System beträgt 31,5 kg pro Quadratmeter inkl. PV-Module (je 23kg) und Aufständerung, sowie Zubehör. Vor der Installation muss sichergestellt werden, dass die Traglastfähigkeit des Gebäudes den zusätzlichen Belastungen standhält. Die Verantwortung für diese Prüfung liegt beim Bauherren oder einer beauftragten Fachkraft.
- Projektbezogene Anfragen für Windlastberechnungen - Bitte senden Sie uns Anfragen mit Projektinformationen (Belegungsplan - Handskizze genügt, Adresse, Bauhöhe, Angaben zur Attika, Datenblatt Modul, Typ Dachhaut) zu und erhalten Sie eine individuelle Windlastberechnung von Wattstone. Anfragen oder Fragen vor Projektbeginn bitte an [partner@wattstone.de](mailto:partner@wattstone.de)
- Wattstone übernimmt keine Haftung für Folgeschäden bei unsachgemäßer Installation oder Nichteinhaltung der hier genannten Vorgaben. Detaillierte Informationen zu Haftungsbedingungen finden Sie auf unserer Website unter [wattstone.de/policies/terms-of-service](http://wattstone.de/policies/terms-of-service)

## Windleitblech für Wattstone 10° XL PV-Aufständerung

- **Verbesserte Sicherheit:** Schutz vor Windschäden durch effektive Windableitung.
- **Erhöhte Standfestigkeit durch Verbund:** Die Windleitbleche verfügen über Langlöcher und werden überlagernd miteinander einem zusammenhängenden Verbund geschlossen.
- **Kompatibilität:** Sie können alternativ auch das kleinere Windleitblech 10° für den Wattstone 15° verwenden. Zum Befestigen eignet sich das Standard Wattstone Süd-Verbindungsset.

